

## แนวทางการดูแลผู้ป่วยเด็กและวัยรุ่นที่มีพฤติกรรมก้าวร้าว

### หน่วยงาน

หอผู้ป่วยกุมารเวชกรรม 2 และอภิบาลทารกแรกเกิดป่วย

### คำสำคัญ

ผู้ที่มีพฤติกรรมก้าวร้าวรุนแรง : ต่อตนเอง, ต่อผู้อื่น ทั้งทางคำพูด และการแสดงออก, ต่อทรัพย์สิน โดยพฤติกรรมดังกล่าวมีความเสี่ยงอันตรายถึงชีวิตต่อตนเองและผู้อื่น

### สรุปผลงานโดยย่อ

จากอุบัติการณ์ผู้ป่วยมีพฤติกรรมก้าวร้าวรุนแรงไม่ให้ความร่วมมือในการรักษาและทำร้ายพยาบาลขณะให้การพยาบาล เพื่อให้บุคลากรทางการแพทย์มีแนวปฏิบัติเป็นแนวทางเดียวกัน จึงได้ทำแนวทางการดูแลผู้ป่วยเด็กและวัยรุ่นที่มีพฤติกรรมก้าวร้าว โดยพัฒนาจากแนวทางการจัดการผู้ที่มีพฤติกรรมก้าวร้าวรุนแรงของโรงพยาบาลลำปาง หลังปฏิบัติตามแนวทางการดูแลผู้ป่วยเด็กและวัยรุ่นที่มีพฤติกรรมก้าวร้าวไม่เกิดอุบัติการณ์ผู้ป่วยก้าวร้าวรุนแรงทำร้ายตนเองและผู้อื่น

### ปัญหาและสาเหตุโดยย่อ

หอผู้ป่วยกุมารเวชกรรม 2 และอภิบาลทารกแรกเกิดป่วย ขยายช่วงอายุการรับผู้ป่วยเพิ่มเป็นอายุ 0-18 ปี จากสถิติ เดือนมกราคม ถึง เดือนธันวาคม ปี 2567 มีผู้ป่วยโรคจิตเวชเด็กและผู้ป่วยมีพฤติกรรมก้าวร้าว เข้ารับการรักษาในหอผู้ป่วยฯ จำนวน 21 ราย ผู้ป่วยกลับเข้ารับการรักษาซ้ำ 2 ราย ผู้ป่วยมีพฤติกรรมก้าวร้าวรุนแรง 2 ราย และพบอุบัติการณ์ความเสี่ยงผู้ป่วยมีพฤติกรรมก้าวร้าวรุนแรง ไม่ให้ความร่วมมือในการรักษาและทำร้ายพยาบาลขณะให้การพยาบาล 2 ครั้ง ซึ่งเป็นความเสี่ยงด้านอันตรายต่อบุคคลและสิ่งแวดล้อม สอดคล้องกับนโยบาย 3P Safety จึงจัดทำแนวทางการดูแลผู้ป่วยเด็กและวัยรุ่นที่มีพฤติกรรมก้าวร้าว โดยพัฒนาจากแนวทางการจัดการผู้ที่มีพฤติกรรมก้าวร้าวรุนแรงของโรงพยาบาลลำปาง เพื่อพัฒนาศักยภาพของพยาบาลและให้การพยาบาลผู้ป่วยได้อย่างถูกต้องเหมาะสม ผู้ป่วยได้รับการดูแลอย่างเป็นองค์รวม และช่วยให้ผู้ป่วยเกิดความตระหนักถึงความสำคัญของการรักษาที่ต่อเนื่อง สามารถที่จะดูแลตนเองเบื้องต้นได้ ตลอดจนให้ครอบครัวมีส่วนร่วมในการดูแลประคับประคองผู้ป่วย มีความรู้ความเข้าใจเกี่ยวกับโรค มีทัศนคติที่ดีต่อโรคและการรักษา ซึ่งเป็นส่วนสำคัญที่จะช่วยให้ผู้ป่วยมีอากาศดีขึ้น และลดอัตราการกลับมาเป็นซ้ำของผู้ป่วยได้

### เป้าหมาย (Purpose)

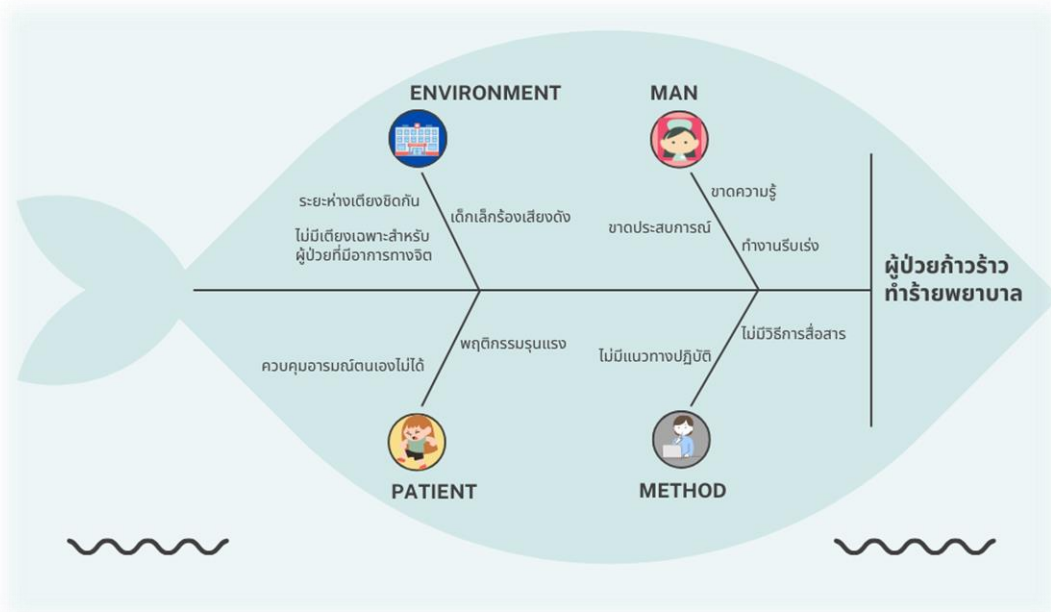
1. มีแนวทางการดูแลผู้ป่วยเด็กและวัยรุ่นที่มีพฤติกรรมก้าวร้าวได้ปฏิบัติเป็นแนวทางเดียวกัน
2. เพื่อลดความเสี่ยงและอันตรายที่จะเกิดขึ้นจากพฤติกรรมก้าวร้าวรุนแรงต่อผู้ป่วย ทีมรักษา และบุคคลใกล้เคียง

## ตัววัดความสำเร็จที่สำคัญ (Objective)

1. ผู้ป่วยเด็กและวัยรุ่นที่มีพฤติกรรมก้าวร้าวได้รับการประเมินอาการตามแบบประเมินพฤติกรรมก้าวร้าวรุนแรง (OAS) ร้อยละ 95
2. ไม่เกิดอุบัติการณ์ผู้ป่วยพฤติกรรมก้าวร้าวรุนแรงทำร้ายตนเองและผู้อื่น
3. บุคลากรทางการแพทย์ปฏิบัติตามแนวทางการดูแล ร้อยละ 95

## กิจกรรมการพัฒนา (Quality Improvement Process) ใช้วงจรบริหารงานคุณภาพ PDSA วางแผน (Plan)

วิเคราะห์หาสาเหตุของปัญหาโดยใช้ Fishbone Diagram



## กิจกรรมการพัฒนา รอบที่ 1

### ปฏิบัติ (DO)

1. กำหนดความรู้หลักที่จำเป็นหรือสำคัญต่องาน และสืบค้นความรู้ที่ต้องการ
2. ประชุมให้ความรู้ ซึ่งแจ้งการใช้แบบประเมินพฤติกรรมก้าวร้าวรุนแรง (FM-10901-110) แก่บุคลากรในหน่วยงาน
3. จัดทำแนวทางการดูแลผู้ป่วยเด็กและวัยรุ่นที่มีพฤติกรรมก้าวร้าว หอผู้ป่วยกุมารเวชกรรม 2 และอภิบาลทารกแรกเกิดป่วย โดยพัฒนาจากแนวทางการจัดการผู้ที่มีพฤติกรรมก้าวร้าวรุนแรงของโรงพยาบาลลำปาง SD-10901-001
3. ปฏิบัติตามแนวทางการดูแลผู้ป่วยเด็กและวัยรุ่นที่มีพฤติกรรมก้าวร้าว โดยประเมินพฤติกรรมก้าวร้าวรุนแรงเบื้องต้น ตามแบบประเมินพฤติกรรมก้าวร้าวรุนแรง (FM-10901-110)

### การศึกษา (Study)

- บุคลากรในหน่วยงานมีความรู้เกี่ยวกับการดูแลผู้ป่วยก้าวร้าวและให้การพยาบาลผู้ป่วยได้อย่างถูกต้องเหมาะสม
- บุคลากรในหน่วยงานมีการใช้แบบประเมินพฤติกรรมก้าวร้าวรุนแรง (FM-10901-110) ในผู้ป่วยเด็กและวัยรุ่นที่มีพฤติกรรมก้าวร้าว

- จากการสังเกตผู้ป่วยมีอาการหงุดหงิดจากสภาพแวดล้อมที่มีเด็กเล็กกริ่งไ้
- จากการสอบถามผู้ป่วย 1 รายบอกว่าอยากไปอยู่ที่ตึกกรุณามากกว่า

#### **การดำเนินการที่เหมาะสม(Act)**

- ติดตามผลบุคลากรมีการใช้แนวทางการดูแลผู้ป่วยเด็กและวัยรุ่นที่มีพฤติกรรมก้าวร้าว
- นำปัญหาที่พบไปพัฒนางรอบที่ 2

#### **กิจกรรมการพัฒนา รอบที่ 2**

##### **ปฏิบัติ (DO)**

1. ประชุมหาแนวทางการจัดเตียงให้ผู้ป่วยเด็กและวัยรุ่นที่มีพฤติกรรมก้าวร้าวให้อยู่ในพื้นที่บรรยากาศสงบ และพยาบาลสามารถสังเกตอาการได้
2. มีการประเมินผู้ป่วยเด็กและวัยรุ่นที่มีพฤติกรรมก้าวร้าว จากพฤติกรรมหงุดหงิด โวยวายควบคุมตนเองไม่ได้ อาละวาดทำร้ายตนเอง ผู้อื่นหรือทรัพย์สิน หากมีอาการรายงานแพทย์เจ้าของไข้/แพทย์เวร และพนักงานรักษาความปลอดภัย

##### **การศึกษา (Study)**

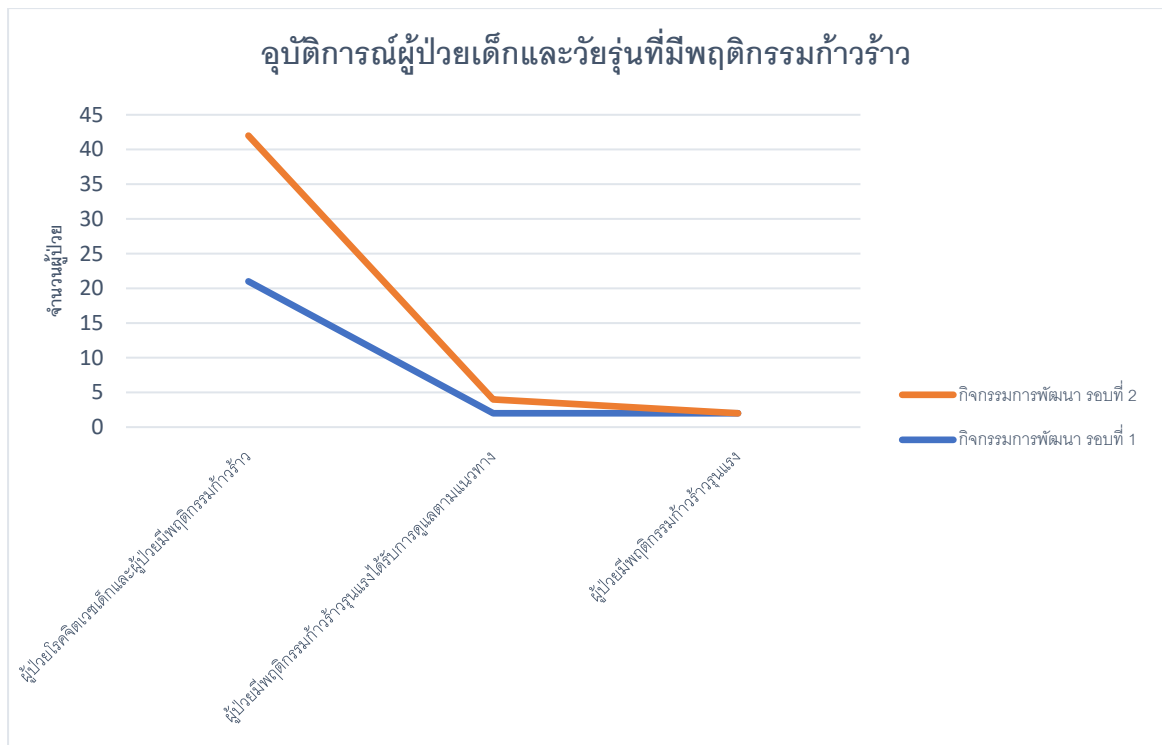
จากการปฏิบัติตามแนวทางการดูแลผู้ป่วยเด็กและวัยรุ่นที่มีพฤติกรรมก้าวร้าว ให้ความร่วมมือในการรักษา ไม่มีพฤติกรรมก้าวร้าวทำร้ายตนเอง/ผู้อื่น/สิ่งของ

#### **การดำเนินการที่เหมาะสม(Act)**

ประชุมเจ้าหน้าที่ทุกคนในหน่วยงานเพื่อสรุปผลการปฏิบัติตามแนวทางการดูแลผู้ป่วยเด็กและวัยรุ่นที่มีพฤติกรรมก้าวร้าว ประกาศใช้และนำไปปฏิบัติ

#### **ผลการดำเนินงานหรือการประเมินผลการเปลี่ยนแปลง (Performance)**

1. หน่วยงานมีแนวทางการดูแลผู้ป่วยเด็กและวัยรุ่นที่มีพฤติกรรมก้าวร้าว
2. จากการนำแนวทางการดูแลผู้ป่วยเด็กและวัยรุ่นที่มีพฤติกรรมก้าวร้าวไปใช้ พบว่าผู้ป่วยกรีดร้องเอะอะโวยวายลดลง ไม่มีพฤติกรรมก้าวร้าวทำร้ายตนเอง/ผู้อื่น/สิ่งของ และให้ความร่วมมือในการรักษา



#### บทเรียน

การดูแลผู้ป่วยเด็กและวัยรุ่นที่มีพฤติกรรมก้าวร้าวรุนแรง พยาบาลต้องมีความรู้และทักษะในการดูแลผู้ป่วย แสดงกริยาสงบ ผ่อนคลาย ใจเย็น เห็นอกเห็นใจ เข้าใจผู้ป่วย และพร้อมที่จะช่วยเหลือผู้ป่วย ดูแลจัดการกับสิ่งรบกวนที่เกิดขึ้น ให้ผู้ป่วยได้พักผ่อนที่ห้องเงียบสงบ และเปิดโอกาสให้ผู้ป่วยได้ระบายความรู้สึก เพื่อป้องกันไม่ทำให้ผู้ป่วยมีอาการก้าวร้าวรุนแรง ช่วยให้ผู้ป่วยควบคุมอารมณ์ตนเองได้ ไม่ทำร้ายตนเองหรือผู้อื่น

#### รายชื่อผู้พัฒนา

นางวารุณี เขียวอินต๊ะ พยาบาลวิชาชีพชำนาญการ หอผู้ป่วยกุมารเวชกรรม 2 และอภิบาลทารกแรกเกิดป่วย

#### ข้อมูลการติดต่อประสานงาน

นางวารุณี เขียวอินต๊ะ พยาบาลวิชาชีพชำนาญการ หอผู้ป่วยกุมารเวชกรรม 2 และอภิบาลทารกแรกเกิดป่วย กลุ่มงานการพยาบาลผู้ป่วยกุมารเวชกรรม โทร. 8111, 8300  
E-mail : waru.kh@gmail.com